

(A) - Baufloor Creativo kolor jasny szary CRE01 grubość 2-3mm

(B) - płyta GK gr. 12,5 mm RIGIPS PRO typ A + Baufloor Creativo kolor jasny szary CRE01 grubość 2-3mm

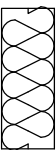
(C) - Baufloor Creativo kolor jasny szary CRE01 grubość 2-3mm

(D) - Stary tynk skuć, usunąć starą zaprawę spoinową na głębokość 2 cm lub na głębokość odpowiadającą jej podwójnej szerokości. Następnie należy wykonać płaskowanie za pomocą płaskarki. Uzupelić wyprute spoiny zaprawą. Po tych czynnościach sufit wyprawić profesjonalnymi ochronnymi środkami chemicznymi np. marki Remmers (indywidualna konsultacja z dostawcą).

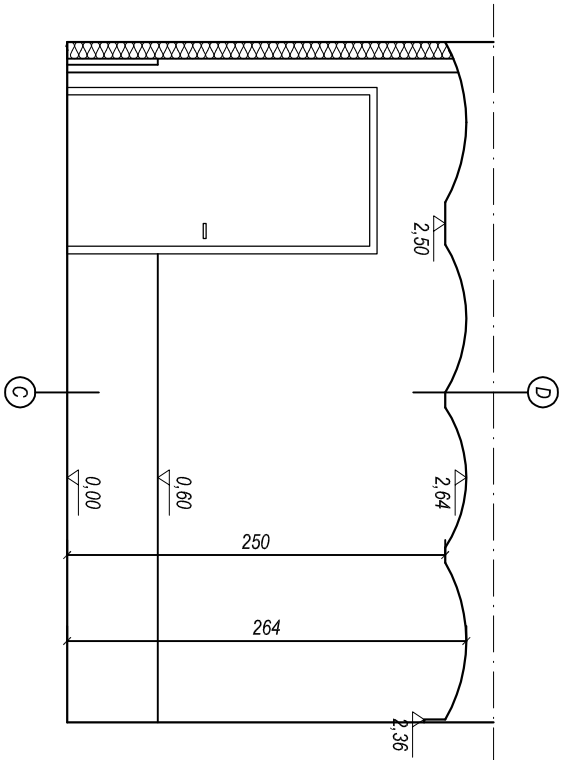
1. Grzejnik prawy zintegrowany RETTIG Purmo Ventil Compact CV22-600 50x60x10,2 [cm]

2. Miejsce na schodolaz

3. Pochwyty ES-POCHWYT-424-3 firmy ESKATT - górna krawędź pierwszego z nich zamocowana na wysokości 75 cm, drugiego na wysokości 90 cm od podłogi

 Płanka PIR z folią parozalacyjną z jednostronnym wykończeniem płytą GK λ=0,024 firmy Recticel (serii EUROTTHANE G - 11cm)
- wykonane na etapie budowy

Impregnacja ogniowa elementów słatowych w postaci powłokowego systemu ogniochronnego STEELGUARD: (farba podkładowa np. STEELGUARD 3290, farba pęczniująca STEELGUARD, farba nawierzchniowa w kolorze czarnym), grubość oraz rodzaj powłok pęczniących wyliczana przez producenta.



UWAGA:
rzędna sufitu podana w odniesieniu do poziomu wykończenia podłogi danego pomieszczenia

biuroprojektow.pl Izabela Felcyn	
tytuł rysunku: POM. 0.9 - PRZEDSIONEK	skala: 1:50
obiekt: Centrum Akceptacji i Aktywizacji Społecznej	branża: W.
adres budowy: Paterek, ul. Wyzwolenia 13, działka nr 269	podpis:
projektant: mgr inż. arch. Anna Piula KPOKK IARP 87/2012	podpis:
opracowanie: mgr Izabela Felcyn Łukasz Zigmanski Krzysztof Raczowski	podpis:
biuroprojektow.pl Izabela Felcyn ul. Matejki 14A/104, 85-061 Bydgoszcz biuro@biuroprojektow.pl www.biuroprojektow.pl tel. 660 544 144	data: 15.11.2016 nr rys.: W2